

HAREAK MILAKA ELEMENTU DITU

LA ARENA CONTIENE MILES DE ELEMENTOS

Itsasoak itsasertzaren kontra egiten duen higaduraren ondorioz sortutako substratu sedimentarioa da harea. Itsasertzaren zati bakoitzeko konposizio litologikoaren arabera da hondartzako harea.

Laida hondartzako harea itsasoak kostaldeko harrietan eragiten duen higadura bortitzaren ondorioz sortu da. Itsasoak harri-koskorak eta oskolak arrastatu eta itsaslaba-rraren kontra botatzen ditu; horrela, apurtu eta gero eta zati txikiagoak sortzen dira, eta azkenean, harea eratzen da.

Zati txiki horiek mugitu egiten dira itsaslasterren bidez, eta jalki egiten dira sedimentazio-eremuetan, hots, hondartzetan.

Urdaibaiko hondartza gehienak harea-pikortainez eta finez osatuta daude, baina hainbat senaia harea lodiz, uharriz edo harkoskoz osatuta daude.

Hareak, materia geldoetz gain (kuartzoa, feldespatoak, harri-klastoak eta oskol-zatiak), ornogabe mikroskopikoz osatutako komunitate erraldoia du. Besteak beste, oso garrantzitsuak dira kolenbuloak. Harean dagoen materia organiko urria metabolizatzen dute eta energia erabilgarri bihurtzen dute landareek.

Bestalde, oso talde interesgarria da foraminiferoena. Animalia mikroskopiko horiek bioadierazle gisa erabiltzen dira. Laidako harean itsaso zabaleko foraminiferoak daudela ikusi dute. Horrek adierazten du Laidako hondartzako harea itsasotik datorrela.

La arena es un sustrato sedimentario proveniente de la acción erosiva del mar contra nuestro litoral. La composición litológica de cada porción de litoral condiciona el tipo de arena presente en cada playa.

La arena de la playa de Laida es fruto del intenso trabajo erosivo que la mar ejerce sobre las rocas que forman la costa. El mar arrastra guijarros y conchas y los golpea contra los acantilados, rompiéndolos en fragmentos cada vez más finos creando la arena.

Estos fragmentos diminutos son transportados por las corrientes marinas y depositados en las áreas de sedimentación, es decir, en las playas.

En Urdaibai la mayor parte de las playas están formadas por arenas de grano medio y fino aunque en determinadas calas aparece arena gruesa e incluso guijarros, cantos o bolos.

La arena además de materias inertes (cuartzos, feldespatos, clastos de roca y trozos de conchas) acoge una gigantesca comunidad de invertebrados microscópicos. Entre ellos destacan los colémbolos encargados de metabolizar la escasa materia orgánica existente en la arena y convertirla en energía útil por las plantas.

Otro grupo interesantísimo son los foraminíferos. Estos animales microscópicos son utilizados como bioindicadores. En la arena de Laida se han observado foraminíferos procedentes de mar abierto. Este hecho confirma la procedencia marina de la arena de la playa de Laida.



LAIDA

1 mm.



ONDARTZAPE

1 cm.

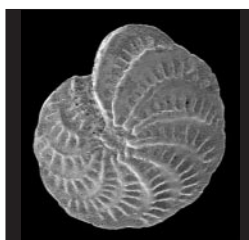


ARRIBOLATA

1 m.



Cibicides lobatulus

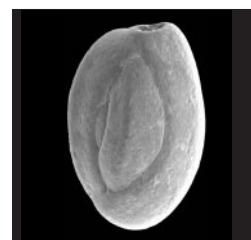


Elphidium crispum

FORAMINIFEROAK FORAMINÍFEROS



Quinqueloculina seminula



Quinqueloculina lata